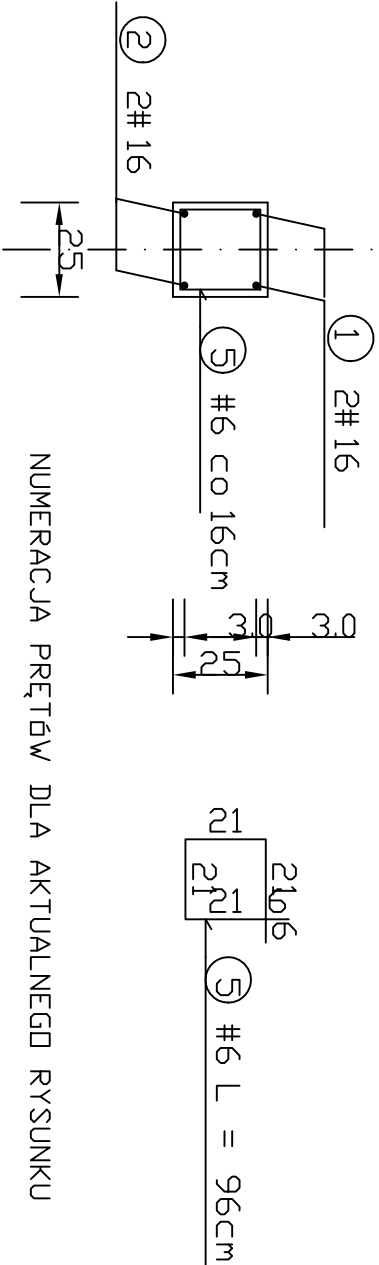
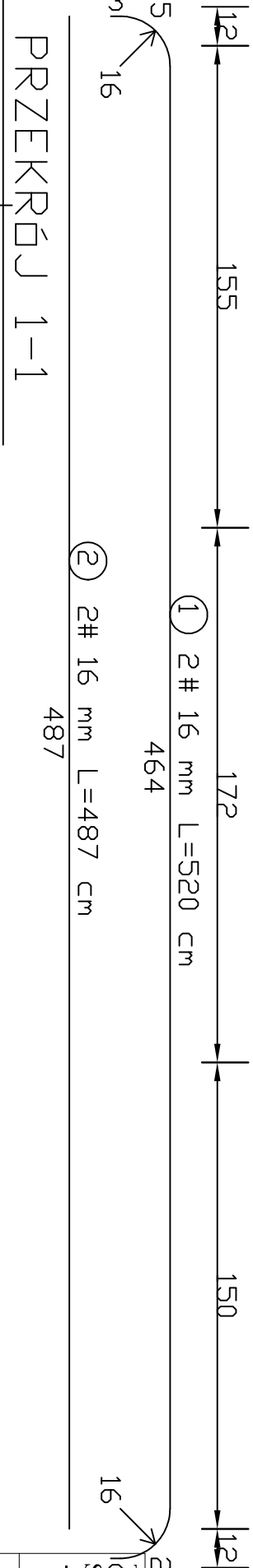
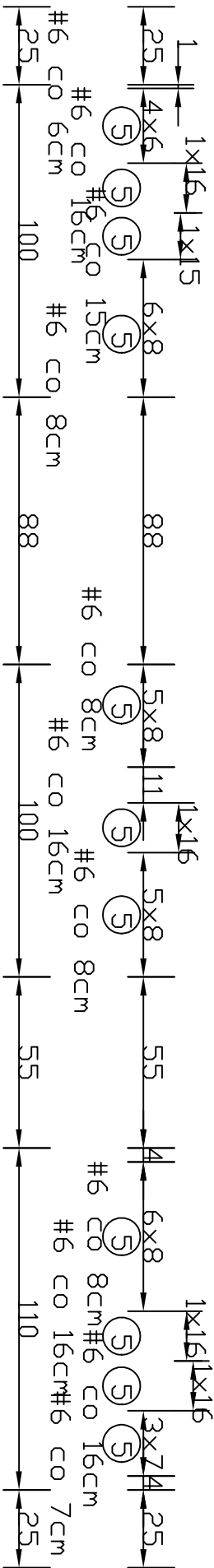


NR	Średnica [mm]		Długość [cm]	Ilość [szt.]	DŁUGOŚĆ CAŁKOWITA [m]		
	#				RB 500		
1	16		520	2	10.40		
2	16		487	2	9.74		
5	6		96	38			36.48
DŁUGOŚĆ OGÓŁEM [m]					20.14		36.48
MASA JEDNOSTKOWA [kg/m]					1.578		0.222
MASA OGÓŁEM [kg]					31.78		8.10
MASA RAZEM [kg]					31.78		8.10

BETON KONSTRUKCYJNY C20/25
STAL ZBRUDNIOWA RB 500



WYKAZ STALI ZBRUDNIOWEJ

Tytuł projektu : Samorządowa instytucja kultury, opoczyńska sieć dziedzictwa kulturowego - budowa budynku usługowego wraz z niezbędną infrastrukturą techniczną i zagospodarowaniem terenu			
Inwestor: Gmina Rzeszyca, ul. Parkowa 1, 97-220 Rzeszyca			
Adres inwestycji	dz. nr 175/2 obręb 0007, Grotowice		
Autorzy opracowania konstrukcje		sprawdzający konstrukcje	
MGR INŻ. ANDRZEJ KOWALSKI		MGR INŻ. WOJCIECH KOWALSKI	
uprawnienia budowlane do projektowania bez ograniczeń w specjalności konstrukcyjno - bud		uprawnienia budowlane do projektowania bez ograniczeń w specjalności konstrukcyjno - bud	
NR UPR. BUD. ŁOD/0050/P00K/03		NR UPR. BUD. WKP/0249/PWOK/17	
Tytuł rys.: NADPROŻE 4		DATA OPRAC. 08.2025	Nr rys.: 9 skala 1:20